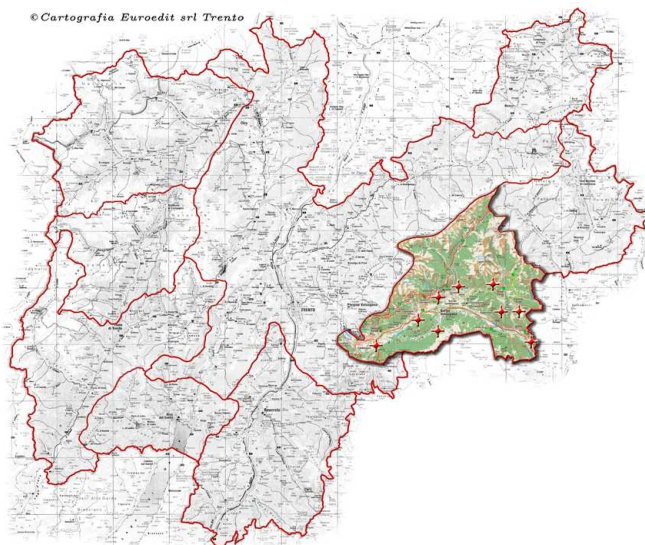


Dal 22 ottobre la televisione digitale arriva nella Bassa Valsugana



Dal 15 al 27 ottobre 2009 arriva la televisione digitale in Trentino: tutti i programmi televisivi su tutto il territorio provinciale saranno trasmessi con il nuovo sistema.

La transizione alla televisione digitale - switch-off - avverrà su tutto il Trentino in maniera graduale e durerà due settimane.

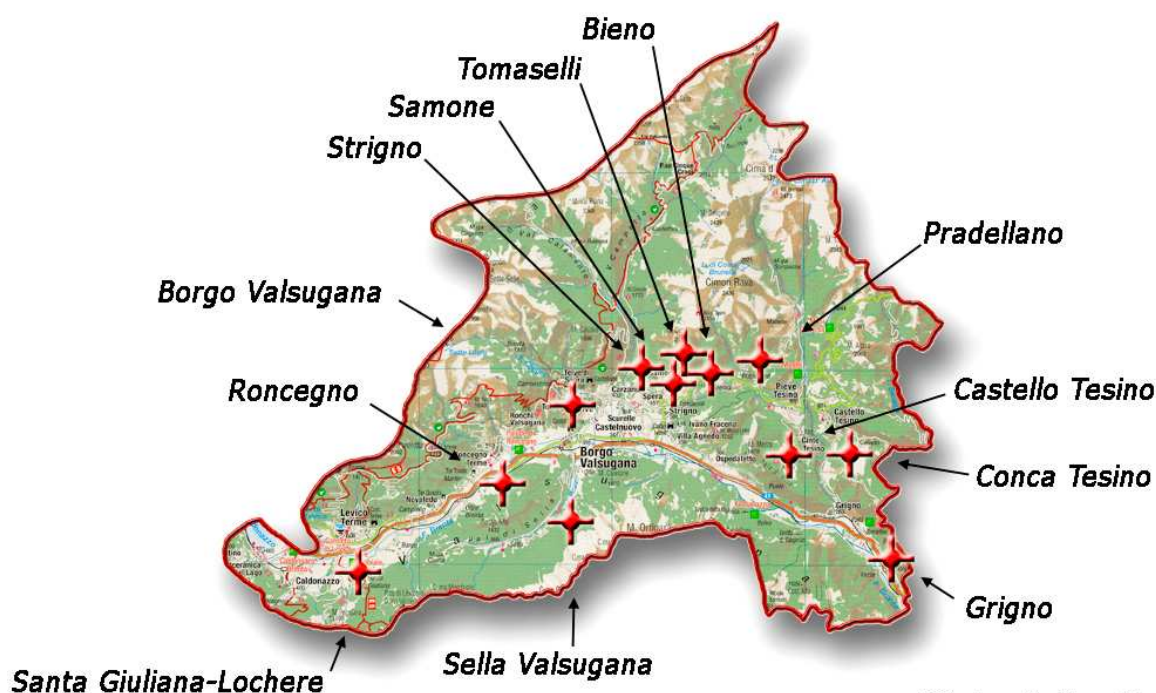
La sesta tappa: il 22 ottobre nella Bassa Valsugana.

In quella data verranno spenti i vecchi apparati analogici e verranno accesi i nuovi apparati digitali, installati dalle emittenti televisive nei 12 impianti di trasmissione presenti sul territorio.

Gli impianti di trasmissione sul territorio della Bassa Valsugana

CLUSTER 6 - BASSA VALSUGANA - SWITCH-OFF DEL 22 OTTOBRE 2009

Dislocazione degli impianti di trasmissione



I 12 impianti diffonderanno il segnale digitale in questi **28 comuni**, coinvolgendo un totale di **oltre 38.500 abitanti**.

I comuni interessati dalla passaggio alla televisione digitale nella Bassa Valsugana

Cinte Tesino	Samone	Roncegno
Castello Tesino	Scurelle	Novaledo
Pieve Tesino	Spera	Levico Terme
Grigno	Castelnuovo	Pergine Valsugana
Ospedaletto	Telve	Calceranica al Lago
Villa Agnedo	Telve di Sopra	Caldonazzo
Ivano Fracena	Torcegno	Bosentino
Carzano	Borgo Valsugana	Vattaro
Strigno	Ronchi Valsugana	Centa San Nicolò
Bieno		

La mappa dei comuni interessati

CLUSTER 6 - BASSA VALSUGANA - SWITCH-OFF DEL 22 OTTOBRE 2009

Elenco dei Comuni interessati

Cinte Tesino	Castelnuovo	Torcegno
Castello Tesino	Telve	Borgo Valsugana
Pieve Tesino	Telve di Sopra	Ronchi Valsugana
Grigno		Roncegno
Ospedaletto		Novaledo
Villa Agnedo		Levico Terme
Ivano Fracena		Pergine Valsugana
Carzano		Calceranica al Lago
Strigno		Caldonazzo
Bieno		Bosentino
Samone		Vattaro
Scurelle		Centa San Nicolò
Spera		Cismon del Grappa



© Cartografia Euroedit srl Trento

Ricordiamo che le antenne per la ricezione del segnale digitale sono identiche a quelle usate per la ricezione del segnale analogico. Per ricevere il segnale digitale è quindi sufficiente collegare al televisore analogico un decoder oppure avere un televisore integrato.