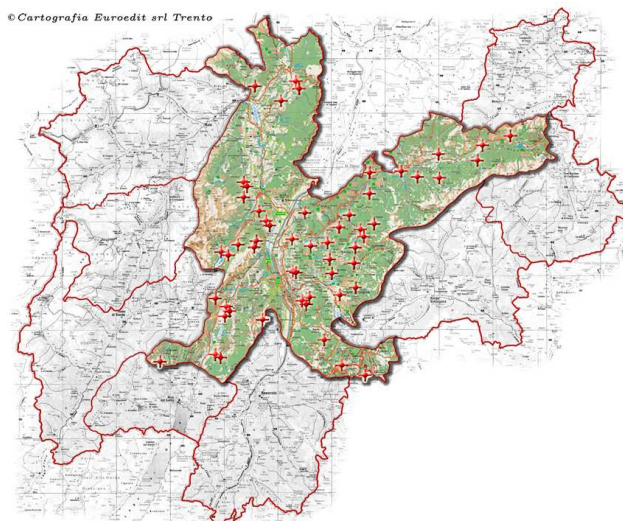


## Dal 27 ottobre la televisione digitale arriva a Trento e nella Valle dell'Adige



Dal 15 al 27 ottobre 2009 arriva la televisione digitale in Trentino: tutti i programmi televisivi su tutto il territorio provinciale saranno trasmessi con il nuovo sistema. La transizione alla televisione digitale - switch-off - avverrà su tutto il Trentino in maniera graduale e durerà due settimane.

**La nona e ultima tappa: il 27 ottobre a Trento e nella Valle dell'Adige.**

In quella data verranno spenti i vecchi apparati analogici e verranno accesi i nuovi apparati digitali, installati dalle emittenti televisive nei 64 impianti di trasmissione presenti sul territorio.

I 64 impianti diffonderanno il segnale digitale in questi **100 comuni**, coinvolgendo un totale di **oltre 240.600 abitanti**.

### I comuni interessati dalla passaggio alla televisione digitale a Trento e nella Valle dell'Adige

#### Settore Valle dei Laghi

Terlago	Vezzano	Padergnone	Calavino
Lasino	Cavedine	Drena	Dro
Arco	Nago Torbole	Riva del Garda	

#### Settore Trento e Valle dell'Adige

Folgaria	Trento	Lavis	Zambana
Nave S.Rocco	S.Michele all'Adige	Mezzocorona	Mezzolombardo
Fai della Paganella	Faedo	Roverè della Luna	

#### Settore Pinè e Alta Valsugana

Bedollo	Baselga di Pinè	Fornace	Palu del Fersina
Sant'Orsola	Fierozzo	Frassilongo	Civezzano
Pergine	Tenna	Vattaro	Vigolo Vattaro
Vignola-Falesina	Levico Terme	Lavarone	

**Settore Val di Cembra e Val di Fiemme**

Giovo	Lisignago	Albiano	Cembra
Lona-Lases	Faver	Segonzano	Valda
Grumes	Grauno	Sover	Capriana
Valfloriana	Castello-Molina di Fiemme	Carano	Cavalese
Daiano	Varena	Tesero	Panchià
Ziano	Predazzo		

**Settore Val di Non**

Molveno	Andalo	Cavedago	Spormaggiore
Sporminore	Campodenno	Ton	Denno
Cunevo	Flavon	Taio	Vervò
Nanno	Tuenno	Tassullo	Tres
Terres	Coredo	Smarano	Sfruz
Cles	Sanzeno	Romeno	Don
Amblar	Cavareno	Ruffrè	Sarnonico
Malosco	Ronzone	Fondo	Castelfondo
Brez	Cloz	Dambel	Romallo
Revò	Cagnò	Livo	Bresimo
Rumo			

Ricordiamo che le antenne per la ricezione del segnale digitale sono identiche a quelle usate per la ricezione del segnale analogico. Per ricevere il segnale digitale è quindi sufficiente collegare al televisore analogico un decoder oppure avere un televisore integrato.