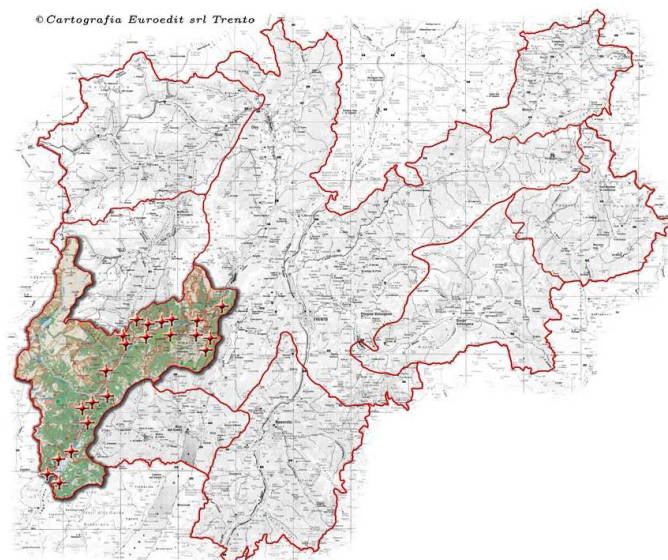


Dal 15 ottobre la televisione digitale arriva nelle Valli Giudicarie



Dal 15 al 27 ottobre 2009 arriva la televisione digitale in Trentino: tutti i programmi televisivi su tutto il territorio provinciale saranno trasmessi con il nuovo sistema.

La transizione alla televisione digitale - switch-off - avverrà su tutto il Trentino in maniera graduale e durerà due settimane.

La prima tappa: il 15 ottobre nelle Valli Giudicarie.

In quella data verranno spenti i vecchi apparati analogici e verranno accesi i nuovi apparati digitali, installati dalle emittenti televisive nei 25 impianti di trasmissione presenti sul territorio.

Gli impianti di trasmissione sul territorio delle Valli Giudicarie

CLUSTER 1 - VALLI GIUDICARIE - SWITCH-OFF DEL 15 OTTOBRE 2009



I 25 impianti diffonderanno il segnale digitale in questi **28 comuni**, coinvolgendo un totale di oltre **26.300 abitanti**.

I comuni interessati dalla passaggio alla televisione digitale nelle Valli Giudicarie

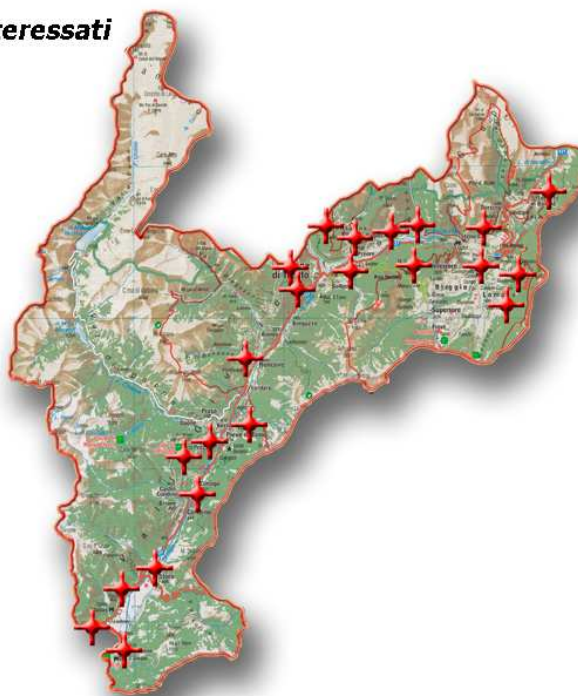
S.Lorenzo in Banale	Preore	Daone
Dorsino	Bolbeno	Pieve di Bono
Stenico	Tione di Trento	Prezzo
Lomaso	Breguzzo	Cimego
Bleggio inferiore	Bondo	Brione
Bleggio superiore	Roncone	Castel Condino
Fiavè	Lardaro	Condino
Zuclo	Praso	Storo
Ragoli	Bersone	Bondone
Montagne		

La mappa dei comuni interessati

CLUSTER 1 - VALLI GIUDICARIE - SWITCH-OFF DEL 15 OTTOBRE 2009

Elenco dei Comuni interessati

Breguzzo
Roncone
Lardaro
Praso
Bersone
Daone
Pieve di Bono
Prezzo
Cimego
Brione
Castel Condino
Condino
Storo
Bondone
Bagolino Ponte Caffaro



S.Lorenzo in Banale
Dorsino
Stenico
Lomaso
Bleggio Inferiore
Bleggio Superiore
Fiavè
Zuclo
Ragoli
Montagne
Preore
Bolbeno
Tione di Trento
Bondo

© Cartografia Euroedit srl Trento

Ricordiamo che le antenne per la ricezione del segnale digitale sono identiche a quelle usate per la ricezione del segnale analogico. Per ricevere il segnale digitale è quindi sufficiente collegare al televisore analogico un decoder oppure avere un televisore integrato.